

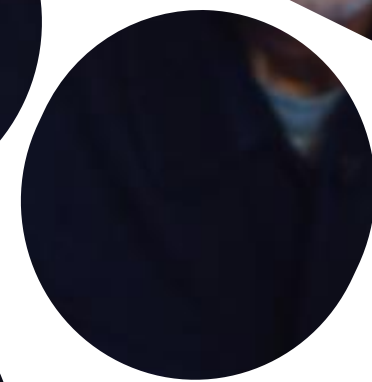
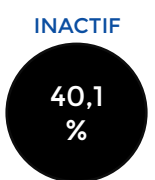
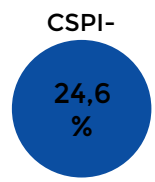
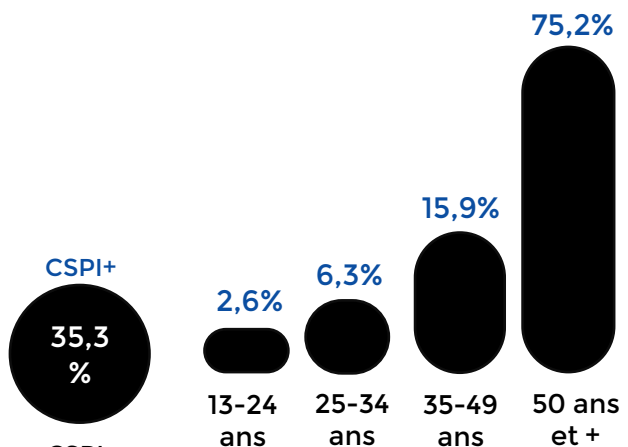
RFM est une station de radio française très populaire qui propose une programmation musicale variée, allant des classiques aux hits contemporains. Cela lui permet de toucher un large éventail d'auditeurs, avec différentes tranches d'âge et différents goûts musicaux. Ainsi, si votre produit ou service s'adresse à une audience diversifiée, RFM peut vous offrir une portée étendue.



PERFORMANCES

219 000 auditeurs quotidiens

15 000 auditeurs tous les quarts d'heures



FM 103,9 Paris-IDF

LE MEILLEUR DE LA MUSIQUE

RFM est une station de radio française très populaire qui propose une programmation musicale variée, allant des classiques aux hits contemporains. Cela lui permet de toucher un large éventail d'auditeurs, avec différentes tranches d'âge et différents goûts musicaux. Ainsi, si votre produit ou service s'adresse à une audience diversifiée, RFM peut vous offrir une portée étendue.



PERFORMANCES

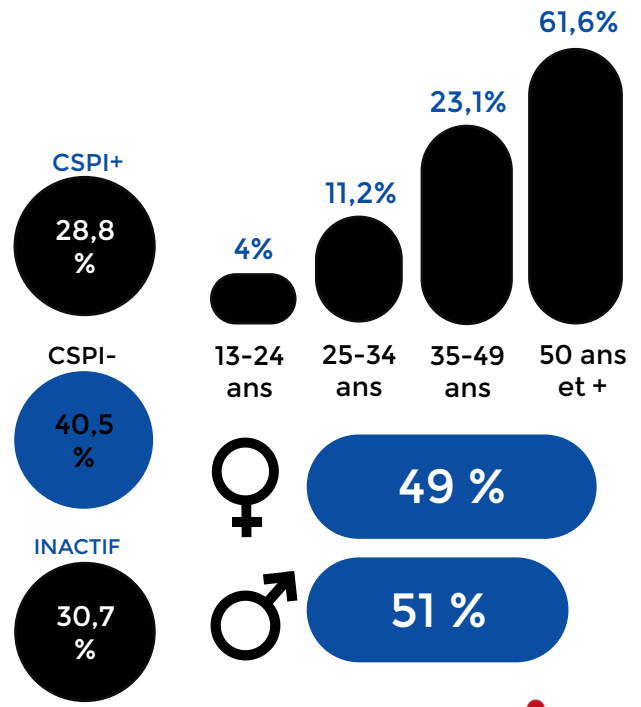
1 662 000 auditeurs quotidiens

148 000 auditeurs tous les quarts d'heures

LE MEILLEUR DE LA MUSIQUE

NATIONALE

www.urgencedia.com



Source: Médiamétrie 126000+ Natio Janvier-Mars 2024

